

# AGILEAK

TEST DI TENUTA E INTEGRITÀ DEGLI IMBALLAGGI



**RESISTENZA DELLE SALDATURE,  
BUBBLE TEST, TEST AL BLU DI  
METILENE**



# TEST DI TENUTA E INTEGRITÀ DEGLI IMBALLAGGI

## AGILEAK

### FUNZIONE

**Rilevatore di perdite da imballaggi industriali tramite depressione.** AgiLeak è un dispositivo di nuova generazione dotato di un involucro in plexiglas trasparente collegato a un pannello di controllo touchscreen. Misura la resistenza delle saldature tramite depressione e consente il rilevamento localizzato di perdite in numerosi tipi di imballaggi (flessibili, semirigidi e rigidi). Questo test ultraveloce è infatti indispensabile in diversi settori di attività come quello cosmetico, farmaceutico (per garantire la sterilità dei prodotti), agroalimentare (sicurezza alimentare) e aeronautico (per garantire l'integrità dei prodotti elettronici).

14 misure di  
cassonetti  
100%  
TRASPARENTI

Integrità dei dati,  
tracciabilità e  
comunicazione



Programmi e  
prodotti  
illimitati  
(modelli di prova,  
standard)



### IMBALLAGGI STANDARD:

- Imballaggi flessibili, semirigidi e rigidi



Menu intuitivo ed  
ergonomico per  
un rapido  
apprendimento





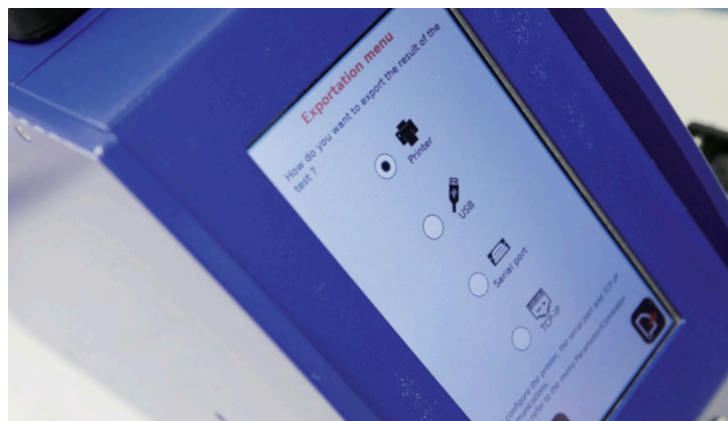
## VANTAGGI:

- Progettato per numerosi tipi di test (bubble test, altitudine, esplosione, norme ASTM o ISO)
- Contenitori ultra resistenti e trasparenti al 100%
- 14 misure disponibili (cassapanche e armadi)
- Numerose modifiche che consentono agli utenti di risparmiare tempo e migliorare l'ergonomia
- Tracciabilità e convalida della conformità del test ; Gestione dei numeri di lotto ; Identificazione utente con limite di accesso
- Integrità dei dati: analisi/esportazione dei risultati avanzata (USB, TCP/IP)
- Grafico della depressione simultanea del test
- Scatola di comando staccabile per facilitare l'assistenza tecnica o trasferibile in ambienti ostili o ingombranti



## CARATTERISTICHE:

- Touchscreen con interfaccia intuitiva (progettata per essere utilizzata in meno di 5 minuti senza istruzioni)
- Conforme alle norme ASTM e ISO
- QC/QI/QO/QP/QM disponibile
- Capacità di autodiagnosi (deriva del sensore, ecc.)
- Sensore di pressione preciso a 1 mbar.







## POSSIBILITÀ DI TEST MOLTO AMPIE



### PROVA DI TENUTA

Eliminate gli imballaggi rigidi (ad es. flaconi di profumo, bottiglie) o, nel caso di imballaggi contenenti aria, eseguite il Bubble Test utilizzando la funzione Quickstart (depressione e tempo programmati).



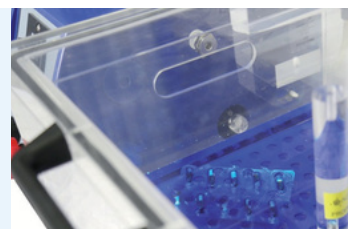
### PROVA DI RESISTENZA

Eseguire una prova sui vostri imballaggi utilizzando la funzione Ciclo per testarne l'integrità.



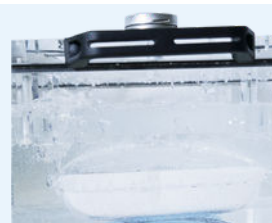
### TEST SECONDO LE NORME ISO E ASTM

Seguire passo dopo passo il protocollo delle norme, i cui modelli sono integrati nell'attrezzatura (ad es. test al blu di metilene, test di altitudine, test di integrità, bubble test, ecc.) - ASTM 3078, ASTM 4991, ASTM 6653, IATA



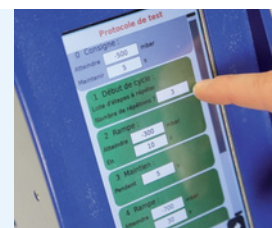
### PROVA DI ESPLOSIONE

Rileva automaticamente la soglia di esplosione o la rottura delle saldature dei tuoi imballaggi flessibili.



### TEST AVANZATO

Ripetizione di cicli, simulazione di volo, programmi complessi con controllo della velocità di discesa in depressione...



### TEST PERSONALIZZATO

Agileak può integrare un programma sviluppato appositamente per il cliente (ad esempio: protocollo interno di test di un'azienda industriale implementabile in tutti i siti di produzione tramite file sorgente su chiavetta USB).

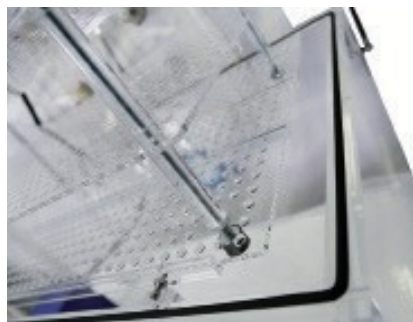
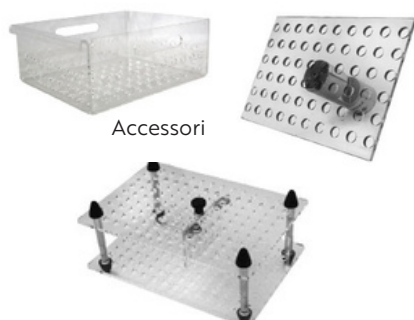
	Autonomo (con pompa a vuoto)	Immersione: bubble test con blu	Prova a secco	Norme	Energia	Depression e massima
<b>AGILEAK</b>		<b>X</b>	<b>X</b>	ASTM 3078 ASTM 4991	Aria compressa in fabbrica	- 850 mBar
<b>AGILEAK-P</b>	<b>X</b>	<b>X</b>	<b>X</b>	ASTM 3078 ASTM 4991 IATA	Pompa per vuoto esterna	- 950 mBar (o più)

Dimensioni utili del cassone* (mm)	Nome del modello	Cofano	Armadio	Modèle immersion	Chariot sur demande	Cilindro di assistenza alla salita - discesa
<b>L300XP300xH400</b>	A1		<b>X</b>		<b>X</b>	
<b>L400xP400xH400</b>	A2		<b>X</b>		<b>X</b>	
<b>L500xP450xH500</b>	A3		<b>X</b>		<b>X</b>	
<b>L250xP200xH150</b>	C1	<b>X</b>		<b>X</b>	<b>X</b>	<b>X</b>
<b>L350xP250xH80</b>	C2	<b>X</b>			<b>X</b>	<b>X</b>
<b>L350xP250xH150</b>	C3	<b>X</b>		<b>X</b>	<b>X</b>	<b>X</b>
<b>L350xP250xH250</b>	C4	<b>X</b>		<b>X</b>	<b>X</b>	<b>X</b>
<b>L450xP350xH100</b>	C5	<b>X</b>			<b>X</b>	<b>X</b>
<b>L450xP350xH150</b>	C6	<b>X</b>		<b>X</b>	<b>X</b>	<b>X</b>
<b>L450xP350xH200</b>	C7	<b>X</b>		<b>X</b>	<b>X</b>	<b>X</b>
<b>L450xP350xH300</b>	C8	<b>X</b>		<b>X</b>	<b>X</b>	<b>X</b>
<b>L500xP400xH100</b>	C9	<b>X</b>			<b>X</b>	<b>X</b>
<b>L500xP400xH200</b>	C10	<b>X</b>		<b>X</b>	<b>X</b>	<b>X</b>
<b>L500xP400xH300</b>	C11	<b>X</b>		<b>X</b>	<b>X</b>	<b>X</b>

\*Dimensioni personalizzate disponibili fino a un volume di 0,8 m3

## ESEMPIO DI ALLESTIMENTO PER IMMERSIONE:

Pressa/Vasca/Divisorio/Cilindro di sollevamento con cestelli/Triplo piano



Cestello a tre ripiani  
con sospensione su  
gancio fuori dall'acqua  
dopo il test



Disposizione  
cassetto su cilindro  
pneumatico

## APPLICAZIONE SPECIFICA:



Sistema completo cassonetto + pompa/debitometro per il trattamento di una perdita d'aria



Cestello su cilindro pneumatico per prove di immersione non distruttive

	Versione Venturi	Versione Pompa
Sistema di depressione	Venturi (aria compressa)	Pompa per vuoto
Dimensioni carter	L160 X P350 X H240 mm	
Alimentazione elettrica	110Vdc → 230 Vdc, 50hz/60hz	
Alimentazione aria compressa	8 Bars	-
Depressione massima	-800 mbar	-950 mbar
Schermo	7" touchscreen capacitivo	
Precisione	1 mbar	
Frequenza di campionamento massima	1500 hz	
Filtro aria	5 µm	
Classificazione IP	IP54	
Temperatura di utilizzo	Tra 0° e 40°C	
Livello sonoro	< 75 dB	< 60 dB
Consumo elettrico	<0,1kW	Pompa 2V: 0,35 kW Pompa 5VH: 0,35 kW Pompa 12VH: 0,6 kW Pompa EVISA25: 0,75 kW
Consumo di aria compressa	GV15 : 100NL/min GV25 : 400NL/min	- -
Collegamento alla rete dell'aria compressa	ISO B6 maschio e raccordo rapido Ø8 mm esterno	
Connessione al sistema	1 x USB / 1 x ETHERNET	
Comunicazione	Stampante, RS232, TCP-IP, esportazioni CSV, XML chiavetta USB, protocollo di comunicazione aperta	
Risoluzione immagine	20 hz	
Raccolta dati	Illimitato	
Numero di programmi	Illimitato	
Numero di test	Illimitato	
Durata del test	Illimitato	
Tracciabilità e integrità dei dati	Diritti dell'utente Backup automatico dei dati Inviolabilità dei dati Connettività con software SPC ed ERP Percorso di audit	
Garanzia	2 anni	
Certificazione	CE	

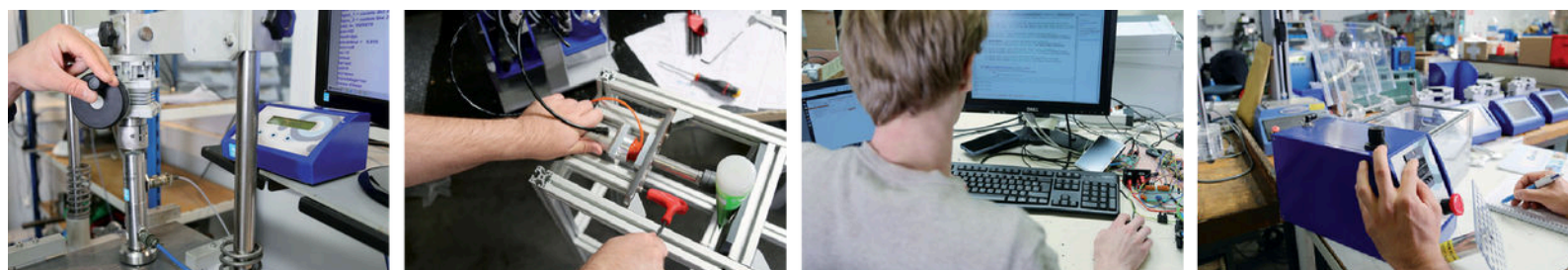
**DISPONIBILE COME OPZIONE:**



---

## ACRN UN'OFFERTA GLOBALE

*per i vostri controlli di qualità sull'imballaggio*



### Taratura e manutenzione annuale

in loco o in laboratorio. ACRN dispone di un laboratorio di metrologia.

**Implementazione dei test, scelta dei materiali, stato dell'arte, lavori sulla ripetibilità**

Possiamo consigliarvi in base alle vostre esigenze (tecnologia, budget, ergonomia).

### Prova di tenuta e dinamometria

Mettiamo a vostra disposizione le nostre competenze e le nostre attrezzature per il collaudo di tenuta e dinamometria per il packaging.

---

**Grandi industriali ci danno fiducia da molti anni**

L'ORÉAL  
PARIS

